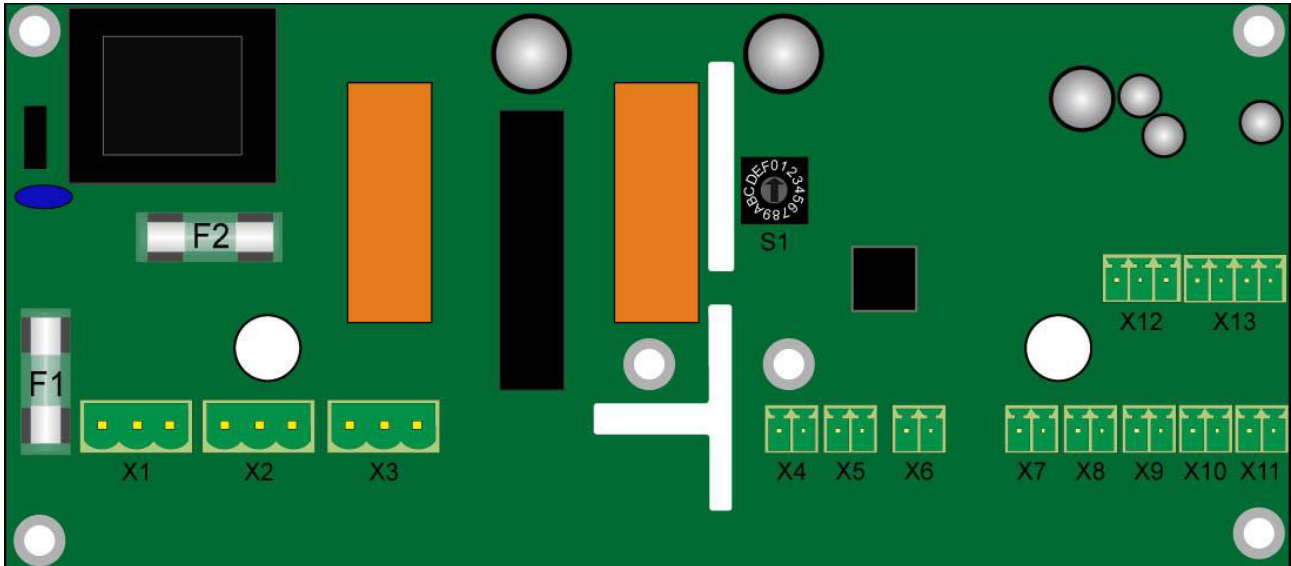


# Solarmodul **HZS 537-1**



<b>X1</b>	Versorgungsspannung	<b>X7</b>	Kollektor-/WT-Temperatur	<b>X12</b>	Ansteuerung Kollektor-/ Sekundärpumpe
<b>X2</b>	Kollektor-/Sekundärpumpe	<b>X8</b>	Speicher 1 Temperatur	<b>X13</b>	Durchflussmengensensor
<b>X3</b>	Umschaltventil	<b>X9</b>	Vorlauftemperatur - Wärmemengenzähler	<b>F1</b>	Sicherung X2 & X3
<b>X4</b>	CAN-Bus IN	<b>X10</b>	Speicher 2 Temperatur	<b>F2</b>	Sicherung Trafo
<b>X5</b>	CAN-Bus OUT	<b>X11</b>	Rücklauf-temp. - Wärmemengenzähler	<b>S1</b>	Busadressierung
<b>X6</b>	nicht belegt				

**X1** 230 V AC  
**VERSORGUNGSSPANNUNG**

PIN	SIGNAL	FUNKTION
1	PE	Schutzleiter PE
2	N	Neutralleiter N
3	L	230 V AC - Versorgung

**X4** CAN-IN  
**EXT. EW-MODULE**

PIN	SIGNAL	FUNKTION
1	CAN_A	CAN-Signal Low
2	CAN_B	CAN-Signal High

**X2** Solar / 2. Modul  
**KOLLEKTOR-/SEKUNDÄRPUMPE**

PIN	SIGNAL	FUNKTION
1	PE	Schutzleiter PE
2	N	Neutralleiter N
3	RO1	230 V AC - Relaisausgang RO1: Solarkreispumpe 2

**X5** CAN-OUT  
**EXT. EW-MODULE**

PIN	SIGNAL	FUNKTION
1	CAN_A	CAN-Signal Low
2	CAN_B	CAN-Signal High

**ACHTUNG:** Abschlusswiderstand muss ausschließlich am letzten Modul installiert sein.

**X3** 230 V AC  
**UMSCHALTVENTIL**

PIN	SIGNAL	FUNKTION
1	PE	Schutzleiter PE
2	N	Neutralleiter N
3	TO1	230 V AC - Triacausgang TO1: Solarkreispumpe 1

**X7** Solar / 2. Modul  
**KOLLEKTOR-/WT-TEMPERATUR**

PIN	SIGNAL	FUNKTION
1	AI1	Kollektorfühler 1
2	AGND	AGND

 **X8** Solar  
**SPEICHER 1 TEMPERATUR**


PIN	SIGNAL	FUNKTION
1	AI2	Kollektorfühler 2
2	AGND	AGND

 **X11** Solar  
**RÜCKLAUFTEMPERATUR**

PIN	SIGNAL	FUNKTION
1	AI5	Kollektorrücklauffühler
2	AGND	AGND

 **X9** Solar  
**VORLAUFTEMPERATUR**


PIN	SIGNAL	FUNKTION
1	AI3	Kollektorvorlauffühler
2	AGND	AGND

 **X12** Solar / 2. Modul  
**ANST. KOLLEKTOR-/SEKUNDÄRPUMPE**

PIN	SIGNAL	FUNKTION
1	AO1	Drehzahlregelung Kollektorpumpe 0-10 V DC
2	AO2	Drehzahlregelung Kollektorpumpe 10 V PWM
3	AGND	AGND

 **X10** Solar  
**SPEICHER 2 TEMPERATUR**


PIN	SIGNAL	FUNKTION
1	AI4	Speicherfühler 2
2	AGND	AGND

 **X13** Solar / 2. Modul  
**DURCHFLUSSMENGENSENSOR**

PIN	SIGNAL	FUNKTION
1	AI6	Kollektor Rücklauftemperatur DFS
2	AI7	Durchflussmenge DFS
3	AGND	AGND
4	+5V	Versorgung +5 V DC

## SICHERUNGEN

Das Netzteil für die Versorgung der Elektronik, sowie alle 230 V AC - Stromkreise sind durch Feinsicherungen geschützt.

 **F1** SICHERUNG

WERT	BAUFORM
F8A	5 x 20 mm
BELEGUNG	
X2 & X3	

 **F2** SICHERUNG

WERT	BAUFORM
T250mA	5 x 20 mm
BELEGUNG	
Trafo	

## BUSADRESSIERUNG

 **S1** BUSADRESSE

FUNKTION
Hier wird die Busadressierung des Solarmoduls eingestellt (0-15)